

Форма

УТВЕРЖДАЮ:

И.о. министра лесного хозяйства
и пожарной безопасности
Забайкальского края

 В.В. Шрейдер

3 октября 2025 год

Акт

лесопатологического обследования N 2025-26-248

**лесных насаждений Шилкинское (лесничество)
Забайкальского края (субъект Российской Федерации)**

Способ лесопатологического обследования: 1. Визуальный

☐

2. Инструментальный

☒

Место проведения

Участковое лесничество	Урочище (дача)	Квартал	Выдел	Площадь выдела, га	Лесопатоло гический выдел	Площадь лесопатологиче ского выдела, га
Верхне- Хилинское	-	73	16	13	16(1)	4,5

Лесопатологическое обследование проведено на общей площади 4,5 га.

Кадастровый номер участка: -
(для участков, предоставленных в постоянное (бессрочное) пользование, аренду)

Документ о праве пользования:

-
(тип документа о праве пользования, дата, номер, вид разрешенного использования лесов)

2. Инструментальное (детальное) обследование лесных насаждений.

(раздел включается в акт, в случае проведения лесопатологического обследования инструментальным способом)

2.1. Лесничество Шилкинское Участковое лесничество Верхне-Хилинское

Урочище -Квартал 73 Выдел 16 Лесопатологический выдел 16(1).

Наличие ограничений или особенностей участка, влияющих на назначение СОМ:
Существует угроза высокой пожарной опасности в лесах и возникновение очагов вредных организмов.

(отметка о наличии ООПТ, ОЗУ, водоохраной зоны, радиоактивного загрязнения лесов, угрозы возникновения очагов вредных организмов или пожарной опасности в лесах).

2.2. Фактическая таксационная характеристика лесного насаждения соответствует (не соответствует) таксационному описанию (нужное подчеркнуть).
Причины несоответствия: давность лесоустройства, 1988 год, повреждение насаждений пожаром текущего года (№13/54 от 15.04.2025г).

Ведомость насаждений с выявленными несоответствиями таксационным описаниям приведена в приложении 1 к Акту.

2.3. Состояние насаждений:

с нарушенной устойчивостью (средневзвешенная категория состояния $\geq 1,51 \leq 4,50$)

☒

с утраченной устойчивостью (средневзвешенная категория состояния $\geq 4,51$)

☐

устойчивое (средневзвешенная категория состояния $< 1,50$)

☐

2.4. Причины ослабления, повреждения, средневзвешенная категория состояния насаждения: 872 Устойчивый низовой пожар текущего года средней интенсивности.

К ср. нас. = 4,31

2.4.1. Заселено (отработано) стволовыми вредителями:

Вид вредителя	Порода	Встречаемость заселенных деревьев, % от запаса породы	Встречаемость <u>отработанных</u> деревьев, % от запаса породы	Степень заселения лесного насаждения (слабая, средняя, сильная)
1	2	3	4	5
-	-	-	-	-

2.4.2. Повреждено огнем:

Вид пожара	Порода	Состояние корневых лап		Состояние корневой шейки		Высушивание луба		Обугленность древесины более 1/3 высоты ствола	
		процент поврежденных огнем корней	процент деревьев с данным повреждением	Обугленность древесины корневой шейки по окружности (1/4; 2/4; 3/4; более 3/4)	процент деревьев с данным повреждением	По окружности (1/4; 2/4; 3/4; более 3/4)	процент деревьев с данным повреждением	По окружности ствола (менее 1/2; более 1/2)	процент деревьев с данным повреждением
1	2	3	4	5	6	7	8	9	10
Устойчивый низовой пожар текущего года средней интенсивности	Л Б Ос			более $\frac{3}{4}$	83 86 92			более $\frac{1}{2}$	83 86 92

2.4.3. Поражено болезнями:

Болезнь/возбудитель	Порода	Встречаемость, % от запаса насаждения	Степень поражения лесного насаждения (слабая, средняя, сильная)
1	2	3	4
-	-	-	-

2.5. Выборке подлежит 86 % деревьев (указывается общий % запаса деревьев, подлежащий рубке, от общего запаса насаждения), в том числе:

без признаков ослабления ___% (причины назначения _____);
ослабленных ___% (причины назначения _____);
сильно ослабленных ___% (причины назначения _____);
усыхающих 40% (причины назначения Пункт 42 приказа Минприроды и экологии РФ от 09.11.2020г. №912 «Об утверждении правил осуществления мероприятий по предупреждению распространения вредных организмов.»); Обугленность древесины корневой шейки более $\frac{3}{4}$ окружность ствола);
свежего сухостоя 43 %,
свежего ветровала 3 %;
свежего бурелома ___%;
старого сухостоя ___%;
старого ветровала ___%;
старого бурелома ___%.

2.6. Полнота лесного насаждения после уборки деревьев, подлежащих рубке, составит 0.

Критическая полнота для данной категории лесных насаждений и преобладающей породы составляет 0,3.

ЗАКЛЮЧЕНИЕ к инструментальному обследованию участка.

С целью предотвращения негативных процессов, снижения ущерба от их воздействия, назначено:

По результатам ЛПО установлено, что фактическая таксационная характеристика не соответствует таксационному описанию.

Причина несоответствия: давность лесоустройства, повреждение пожаром текущего года.

Средневзвешенная категория состояния насаждения – 4,31. Средневзвешенная категория состояния по породам: лиственница – 4,23, береза – 4,29, Осина – 4,49

Оценка биологической устойчивости насаждения – с нарушенной устойчивостью.

Остаточная полнота насаждения после рубки снижается ниже минимальных значений, назначаем сплошную санитарную рубку.

Участковое лесничество	Урочище (дача)	Квартал	Выдел	Площадь выдела, га	Лесопатологический выдел	Площадь лесопатологического выдела, га	Вид мероприятия	Площадь мероприятия, га	Породы	Доля выбираемой древесины по	Рекомендуемый срок проведения мероприятия
1	2	3	4	5	6	7	8	9	10	11	12
Верхне-Хилинское	-	73	16	13	16(1)	4,5	ССР	4,5	Л Б Ос	86 83 92	07.08. 2027

Ведомость временной пробной площади и абрис участка прилагаются (приложение 2 и 3 к Акту).

РЕКОМЕНДАЦИИ по проведению мероприятий, не относящихся к мероприятиям по предупреждению распространения вредных организмов: Меры лесовосстановления.

Дата проведения ЛПО 08.08.2025 г.

Дата составления документа 28.08.2025г.

Исполнитель работ по проведению лесопатологического обследования:

Фамилия, имя и отчество (при наличии) Шлямин С.В

Организация КГСАУ «Забайкаллесхоз»

Должность бригадир Подпись  Телефон 8 (30244) 2-03-56

Ведомость участков леса с выявленными несоответствиями таксационным описаниям

Субъект Российской Федерации Забайкальский край Лесничество Шилинское
Участковое лесничество Верхне-Хилинское Урочище -

Год проведения лесоустройства	Номер квартала	Номер выдела	Площадь выдела, га	Целевое назначение лесов	Категория защитных лесов	ОЗУ	Источник данных	Номер лесопатологическо го выдела	Площадь лесопатологическо го выдела, га	Таксационная характеристика									Заложено пробных площадей		
										состав	порода	возраст, лет	средняя высота, м	средний диаметр, см	тип леса	плотность	бонитет	запас, куб. м/га	количес т во, шт.	Общая площадь га	
1	2	3	4	5	6	7	8	9	10	11	12	13	14	15	16	17	18	19	20	21	
1988	73	16	13		-	-	ТО	-	-	6Б4Ос	Б Ос	20 20	6 6	6 6	Р7 БЗ	0,6	4	20	-	-	
												70 70 70	16* 16* 16*	16* 16* 16*	,	0*	-	9* 9* 6*	1	0,45	
												70 70 70	16* 16* 16*	16* 16* 16*		0*	-	2* 2* 1*			

Условные обозначения:

ТО - таксационные описания, Ф - фактическая характеристика лесного насаждения, * - акт натурного обследования

Исполнитель работ по проведению лесопатологического обследования:

Фамилия, имя и отчество (при наличии) Шлямин Сергей Владимирович

Подпись



Результаты проведения лесопатологического обследования лесных насаждений за Август 2025 г.

Субъект Российской Федерации Забайкальский край Лесничество Шилкинское
Участковое лесничество Верхне-Хилинское Урочище -

Номер квартала	Номер выдела	Площадь выдела, га	Целевое назначение лесов	Категория защитных лесов	ОЗУ	Номер лесопатологического участка		Площадь лесопатологического участка, га	Таксационная характеристика лесного насаждения									Число деревьев на временной пробной площади, шт.	Распределение деревьев по категориям состояния, % от запаса																Причина ослабления, повреждения	Подлежит рубке, % от запаса	Назначенные мероприятия						
						Номер выдела	Площадь выдела, га		состав	порода	возраст	средняя высота, м	средний диаметр, см	тип леса	полнота	бонитет	запас, куб. м/га		без признака	ослабленные	Н	Р	ослабленные	Н	Р	ослабленные	Н	Р	усыхающие	свежий сухостой	свежий ветровал	старый бурелом	старый сухостой	старый ветровал			старый бурелом						
73	16	13	Эксплуатационные леса	-	-	16(1)		4,5	Полное насаждение 4Л14Б2Ос*	9	10	11	12	13	14	15	16	17	18	19	20	21	22	23	24	25	26	27	28	29	30	31	32	33	34	35	36						
										Б	70	16*	16*	16*	16*	16*	0*	-	9*	24																							
										Л	70	16*	16*	16*	16*			9*	21																								
									Ос	70	16*	16*	16*	16*			6*	19																									
						16(1)		4,5	Единичные леса 4Л14Б2Ос*	9	10	11	12	13	14	15	16	17	18	19	20	21	22	23	24	25	26	27	28	29	30	31	32	33	34	35	36						
										Б	70	16*	16*	16*	16*	16*			2*	7																							
										Л	70	16*	16*	16*	16*			2*	7																								
									Ос	70	16*	16*	16*	16*			1*	3																									
																		29*	81				14													86	872*						

Условные обозначения: Н - деревья не подлежат рубке; Р - деревья подлежат рубке.
872* - Устойчивый низовой пожар текущего года средней интенсивности.
Исполнитель работ по проведению лесопатологического обследования:
Фамилия, имя и отчество (при наличии) Шлямин Сергей Владимирович Подпись _____ Дата составления документа 28.08.2025г.

ВРЕМЕННАЯ ПРОБНАЯ ПЛОЩАДЬ N

1.1. Субъект Российской Федерации Забайкальский край Лесничество Шилкинское
Участковое лесничество Верхне-Хилинское Урочище -

Квартал 73 Выдел 16 Площадь выдела 13 га

Лесопатологический выдел 16(1) Площадь лесопатологического выдела 4,5 га

1.2. Метод перече́та:

сплошной, ленты пере́чета, круговые площадки постоянного радиуса,
реласкопические площадки (нужное подчеркнуть).

Количество лент/площадок 1 шт.

Размеры площадок (длина x ширина/радиус) 450*10 м

Размер временной пробной площади: 0,45 га

1.3. Фактическая таксационная характеристика насаждения:

Состав Погибшее насаждение 4Л4Б2Ос * /Единичные деревья 4Л4Б2Ос * возраст 70 лет; тип
леса - полнота 0* бонитет -

запас на га 24/5 м³ возобновление отсутствует.

1.4. Номер очага вредных организмов _____

Тип очага вредных организмов: эпизодический, хронический (нужное подчеркнуть).

Фаза развития очага вредных организмов: начальная, нарастания численности, собственно
вспышка, кризис (нужное подчеркнуть).

1.5. Причина ослабления, повреждения насаждения и время: Устойчивый низовой пожар
текущего года средней интенсивности.

Состояние насаждения: насаждение с нарушенной устойчивостью.

Средневзвешенная категория состояния насаждения: Кср.нас= 4,31 (усыхающие лесные
насаждения)

1.6 Назначенные мероприятия: сплошная санитарная рубка

Примечание: Деревья 4 категории состояния с наличием прогара корневой шейки более $\frac{3}{4}$
назначены в рубку, на основании пункта 42 приказа Министерства природных ресурсов и
экологии РФ от 09.11.2020 г. № 912 «Об утверждении Правил осуществления мероприятий
по предупреждению распространения вредных организмов». В насаждении заложена
пробная площадь с раскопкой корневой шейки у 102 деревьев породы Лиственница, береза,
осина. Корневая шейка и корневые лапы имеют прогар более $\frac{3}{4}$.

Исполнитель работ по проведению лесопатологического обследования:

Фамилия, имя и отчество (при наличии) Шлямин Сергей Владимирович

Подпись 

Дата составления документа 28.08.2025г.

ВЕДОМОСТЬ ПЕРЕЧЕТА ДЕРЕВЬЕВ

(для сплошного, ленточного перечета на круговых площадках постоянного радиуса)

Порода: Лиственница средневзвешенная категория состояния 4,23

Ступени толщины, см	Количество деревьев по категориям состояния, шт.																Всего	
	1		2		3		4		5		5 (а, б, в)			5 (г, д, е)				
	Н	З	Н	З	Н	З	Н	З	Н	З	Н	З	О	Н	З	О	шт./м³	в том числе подлежит рубке, %
1	2	3	4	5	6	7	8	9	10	11	12	13	14	15	16	17	18	19
8					1		2				2						5/0,14	80
12					2		2				2						6/0,486	67
16					4		2				3						9/1,35	56
20							2				2						4/1,08	100
24							2				2						4/1,68	100
28																		
32																		
36																		
40																		
Итого, шт.					7		10				11						28	
Итого, м³					0,79		1,898				2,048						4,736	
Итого, % от запаса по породе					16		40				43							83

Причины назначения в рубку деревьев категорий состояния:

- 1 _____
- 2 _____
- 3 _____

4 Пункт 42 приказа Минприроды и экологии РФ от 09.11.2020г. №912 «Об утверждении правил осуществления мероприятий по предупреждению распространения вредных организмов.»

ВЕДОМОСТЬ ПЕРЕЧЕТА ДЕРЕВЬЕВ

(для сплошного, ленточного перечета на круговых площадках постоянного радиуса)

Порода: Береза средневзвешенная категория состояния 4,29

Ступени толщины, см	Количество деревьев по категориям состояния, шт.																Всего	
	1		2		3		4		5		5 (а, б, в)			5 (г, д, е)				
	Н	З	Н	З	Н	З	Н	З	Н	З	Н	З	О	Н	З	О	шт./м³	в том числе подлежит рубке, %
1	2	3	4	5	6	7	8	9	10	11	12	13	14	15	16	17	18	19
8					2		2				2						6/0,162	67
12					2		3				3						8/0,632	75
16					3		3				3						9/1,44	67
20							2				2						4/1,08	100
24							2				2						4/1,64	100
28																		
32																		
36																		
40																		
Итого, шт.					7		12				12						31	
Итого, м³					0,692		2,13				2,131						4,954	
Итого, % от запаса по породе					14		43				43							86

Причины назначения в рубку деревьев категорий состояния:

- _____
- _____
- _____

4 Пункт 42 приказа Минприроды и экологии РФ от 09.11.2020г. №912 «Об утверждении правил осуществления мероприятий по предупреждению распространения вредных организмов.»

ВЕДОМОСТЬ ПЕРЕЧЕТА ДЕРЕВЬЕВ

(для сплошного, ленточного перечета на круговых площадках постоянного радиуса)

Порода: Осина средневзвешенная категория состояния 4,49

Ступени толщины, см	Количество деревьев по категориям состояния, шт.																Всего	
	1		2		3		4		5		5 (а, б, в)			5 (г, д, е)				
	Н	З	Н	З	Н	З	Н	З	Н	З	Н	З	О	Н	З	О	шт./м³	в том числе подлежит рубке, %
1	2	3	4	5	6	7	8	9	10	11	12	13	14	15	16	17	18	19
8					1		2				1						4/0,152	75
12					1		3				3						7/0,014	86
16					1		3				3						7/1,4	86
20							1				3						4/1,28	100
24																		
28																		
32																		
36																		
40																		
Итого, шт.					3		9				10						22	
Итого, м³					0,24		1,002				1,604						2,846	
Итого, % от запаса по породе					8		35				57							92

Причины назначения в рубку деревьев категорий состояния:

- 1 _____
- 2 _____
- 3 _____

4 Пункт 42 приказа Минприроды и экологии РФ от 09.11.2020г. №912 «Об утверждении правил осуществления мероприятий по предупреждению распространения вредных организмов.»

По насаждению: 4Л4Б2Ос средневзвешенная категория состояния 4,31

Ступени толщины, см	Количество деревьев по категориям состояния, шт.																Всего	
	1		2		3		4		5		5 (а, б, в)			5 (г, д, е)				
	Н	З	Н	З	Н	З	Н	З	Н	З	Н	З	О	Н	З	О	шт./м³	в том числе подлежит рубке, %
1	2	3	4	5	6	7	8	9	10	11	12	13	14	15	16	17	18	19
8					4		6				5						15/0,454	74
12					5		8				8						21/1,132	72
16					8		8				9						25/4,19	69
20							5				7						12/3,44	100
24							4				4						8/3,32	100
28																		
32																		
36																		
40																		
Итого, шт.					17		31				35						81	
Итого, м³					1,722		5,031				5,783						12,536	
Итого, % от запаса по породе					14		40				46							86

Условные обозначения: Н - не заселено (не поражено, не повреждено), З – заселено стволовыми вредителями (поражено болезнями, повреждено огнем), О -отработано

Пространственное размещение лесопатологических выделов
(включается в Акт при выделении лесопатологических выделов, для указания
пространственного расположения поврежденных и погибших насаждений)

Номера точек	Координаты		Длина, м
0-1	52.142317	115.474934	605
1-2	52.147759	115.474568	277
2-3	52.150237	115.474406	164
3-4	52.149927	115.476735	162
4-5	52.148550	115.477433	191
5-6	52.147423	115.475344	65

Исполнитель работ по проведению лесопатологического обследования:

Фамилия, имя

и отчество (при наличии) Шлямин Сергей Владимирович

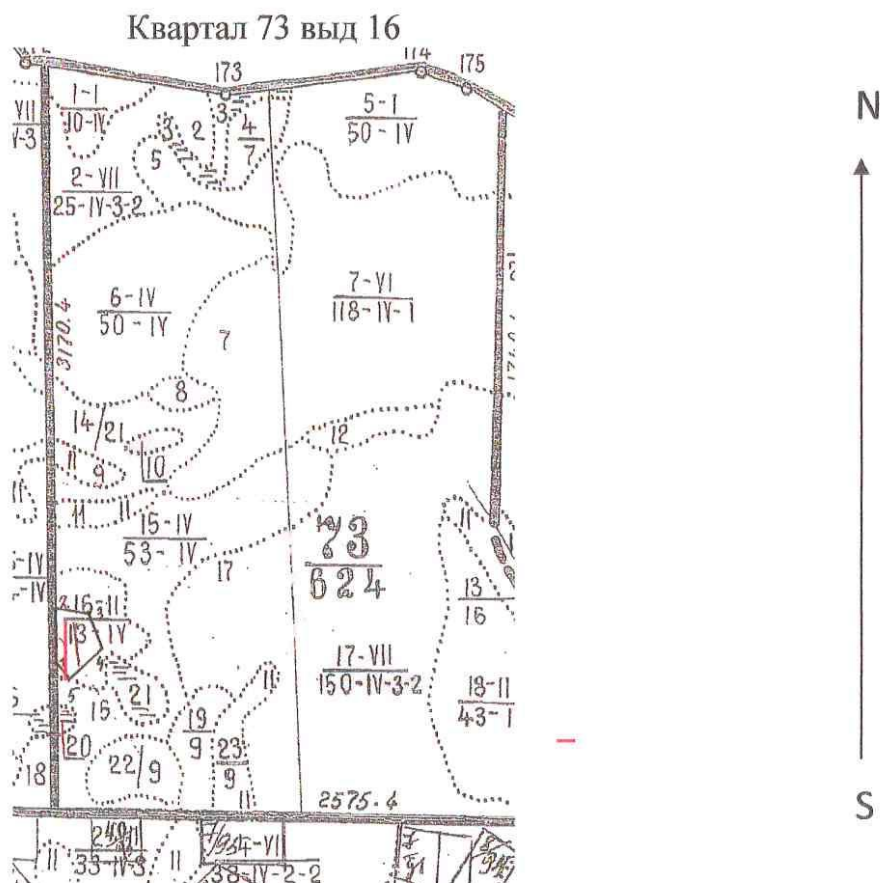
Подпись



Дата составления документа 28.08.2025г.

Абрис участка

Масштаб 1:25000



Условные обозначения: - лесопатологический выдел
0 – квартальный столб, — лента перечета

№ квартала	№ выдела	№ лесопатологического выдела	Размеры ленты (круговой площадки) перечета					Координаты начала, конца и поворотных точек лент перечета / центров круговых площадок перечета	
			№ ленты площадки	Длина, м	Ширина, м	Радиус,	Площадь, га		
73	16	16(1)	1	450	10		0,45	52.147878	115.475136
								52.148476	115.475668
								52.149066	115.475819

Фототаблица № 1

Дата: 8,08.2025 г. Время: 14:17

Широта: 51,148887 Долгота: 115,476763

Место проведения: Шилкинское л-во, Верхне-Хилинское уч. л-во
квартал 73 выдел 16 лесопатологический выдел 16 Площадь 4,5 га.



8 авг. 2025 г. 14:16:25

52,148887N 115,476763E

Верхне-Хилинское, Кв. 73, выд. 16

Исполнитель: Шлямин Сергей Владимирович Подпись: _____

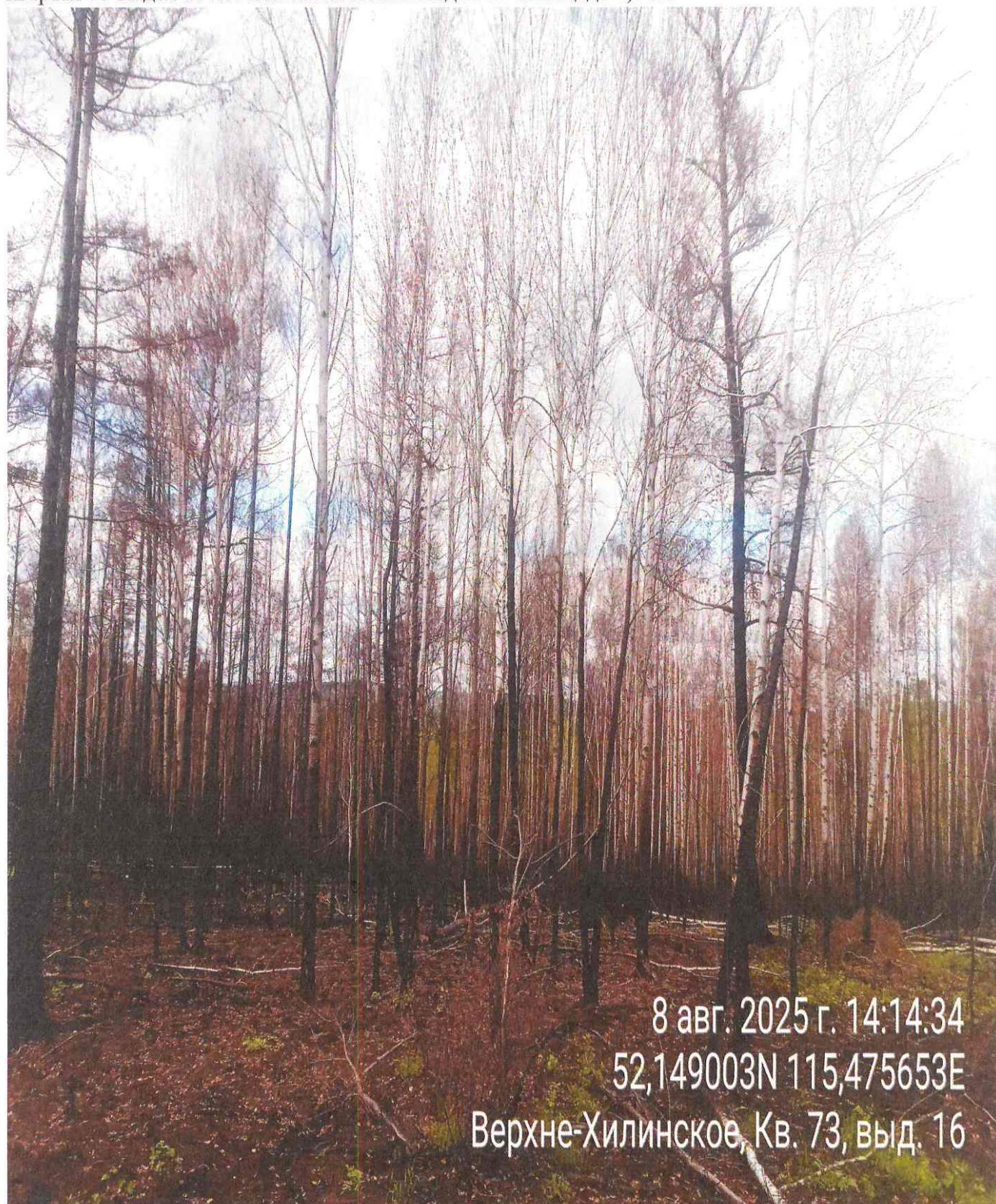
Телефон: 8 (30244) 2-03-56

Фототаблица № 2

Дата: 8,08.2025 г. Время: 14:14

Широта: 51,149003 Долгота: 115,475653

Место проведения: Шилкинское л-во Верхне-Хилинское уч. л-во
квартал 73 выдел 16 лесопатологический выдел 16 Площадь 4,5 га.



8 авг. 2025 г. 14:14:34

52,149003N 115,475653E

Верхне-Хилинское, Кв. 73, выд. 16

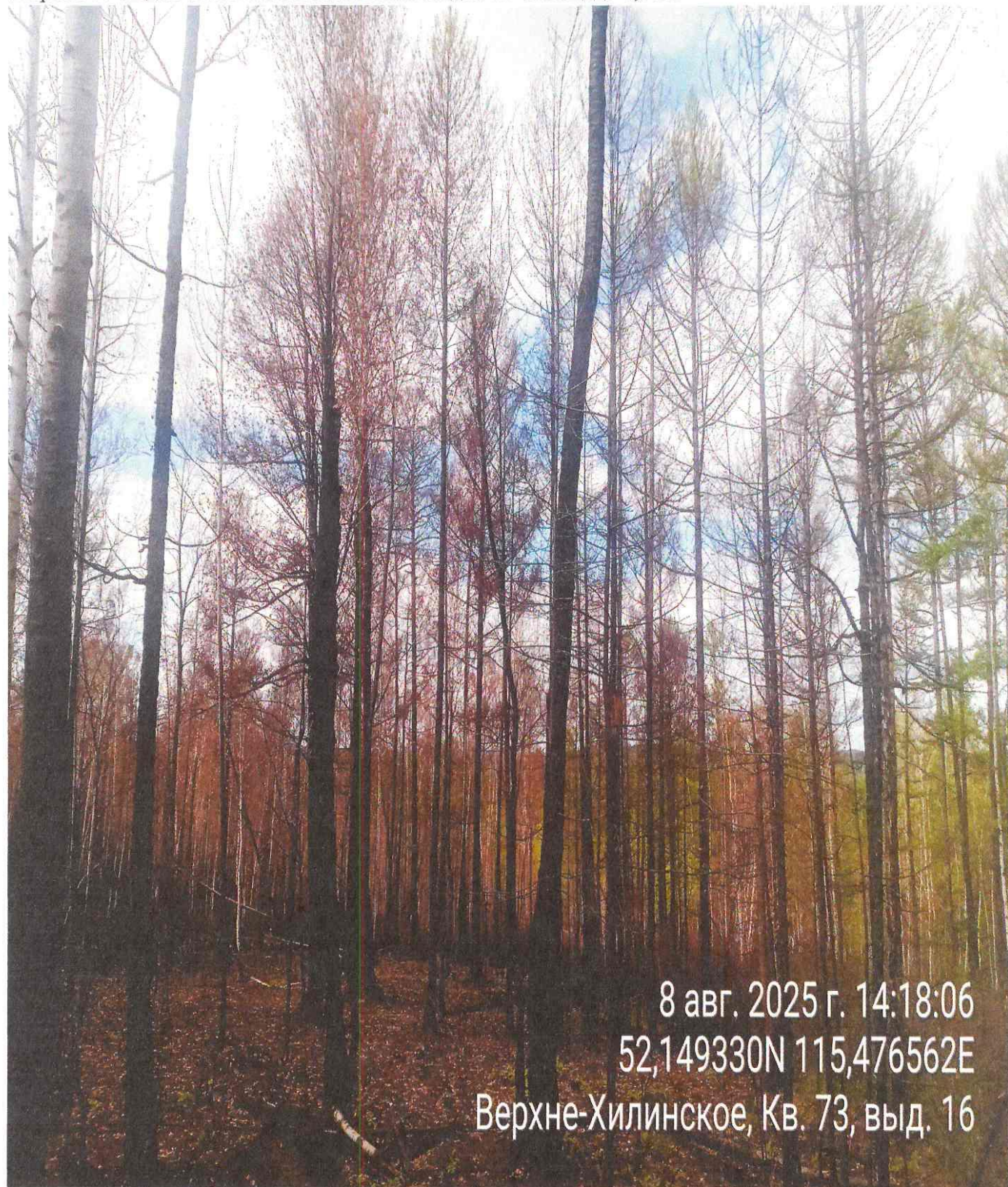
Исполнитель: Шлямин Сергей Владимирович Подпись: Шлямин Телефон: 8 (30244) 2-03-56

Фототаблица № 3

Дата: 8,08.2025 г. Время: 14:18

Широта: 51,149330 Долгота: 115,476562

Место проведения: Шилкинское л-во Верхне-Хилинское уч. л-во
квартал 73 выдел 16 лесопатологический выдел 16 Площадь 4,5 га.



8 авг. 2025 г. 14:18:06

52,149330N 115,476562E

Верхне-Хилинское, Кв. 73, выд. 16

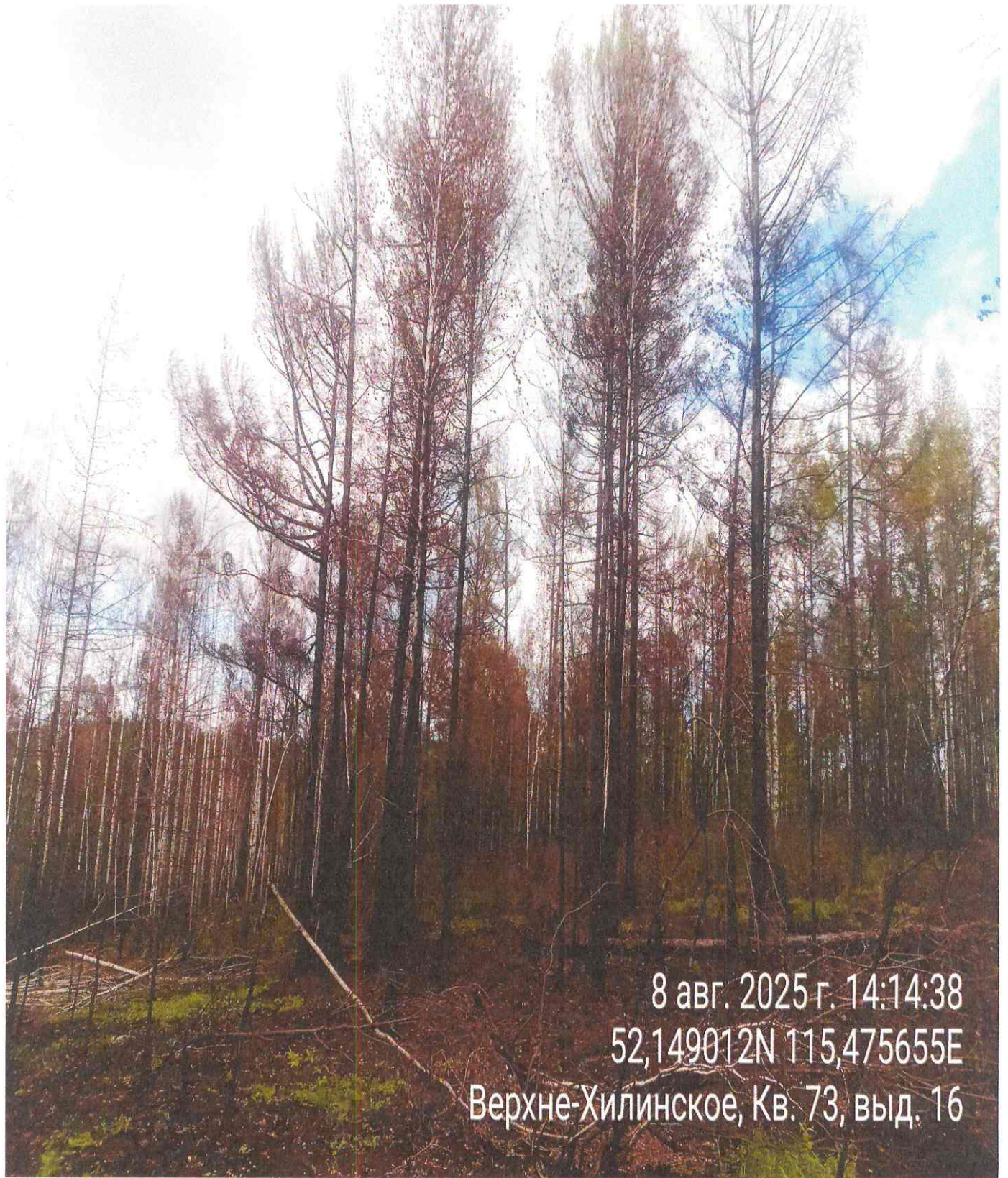
Исполнитель: Шлямин Сергей Владимирович Подпись:  Телефон: 8 (30244) 2-03-56

Фототаблица № 4

Дата: 8,08.2025 г. Время: 14:14

Широта: 51,149012 Долгота: 115,475655

Место проведения: Шилкинское л-во Верхне-Хилинское уч. л-во
квартал 73 выдел 16 лесопатологический выдел 16 Площадь 4,5 га.



8 авг. 2025 г. 14:14:38

52,149012N 115,475655E

Верхне-Хилинское, Кв. 73, выд. 16

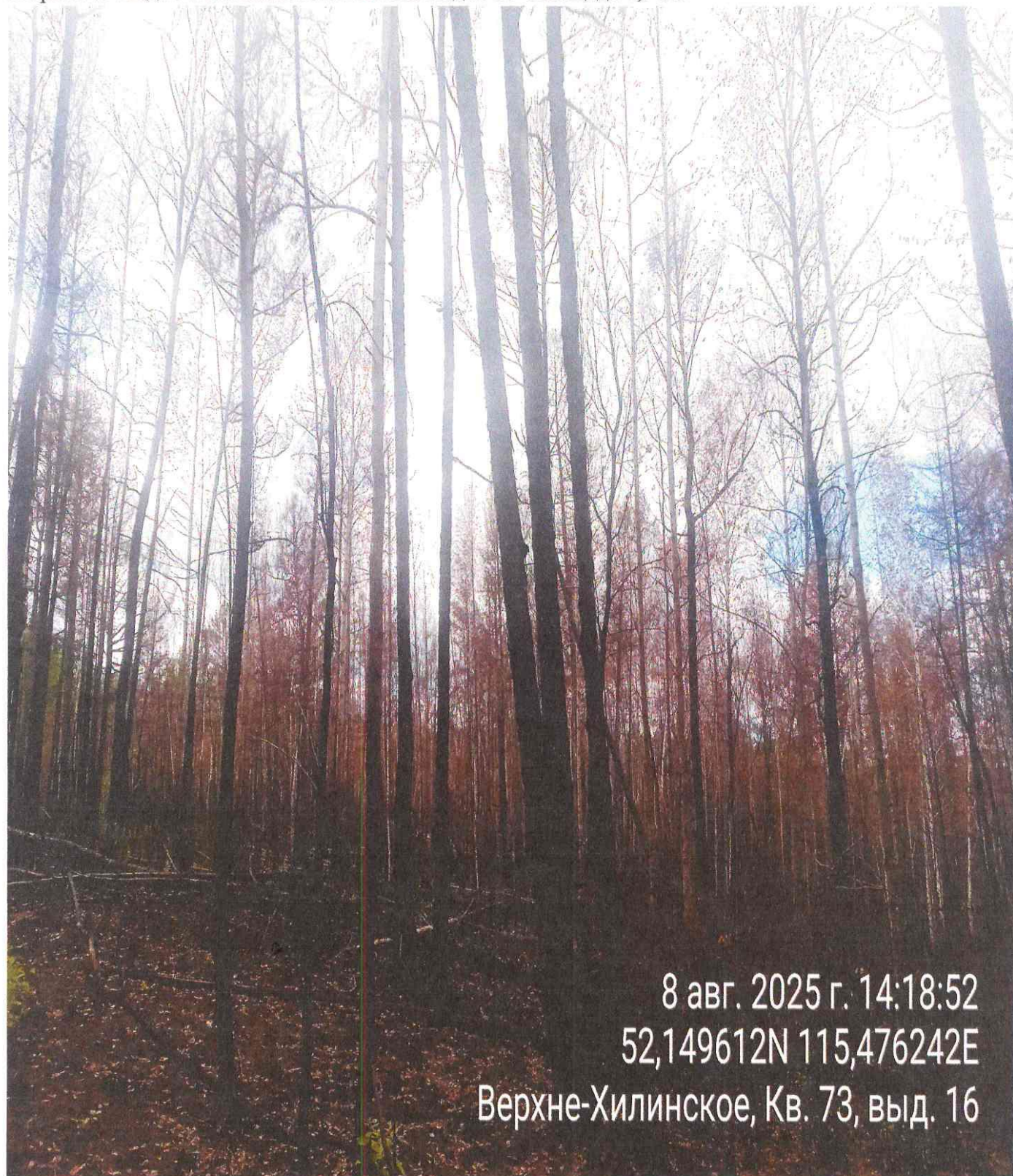
Исполнитель: Шлямин Сергей Владимирович Подпись: Шлямин Телефон: 8 (30244) 2-03-56

Фототаблица № 5

Дата: 8,08.2025 г. Время: 14:18

Широта: 51,149612 Долгота: 115,476242

Место проведения Шилкинское л-во,: Верхне-Хилинское уч. л-во
квартал 73 выдел 16 лесопатологический выдел 16 Площадь 4,5 га.



8 авг. 2025 г. 14:18:52

52,149612N 115,476242E

Верхне-Хилинское, Кв. 73, выд. 16

Исполнитель: Шлямин Сергей Владимирович Подпись: Шлямин Телефон: 8 (30244) 2-03-56

Утверждаю:
начальник Шилкинского участка
КГСАУ «Забайкаллесхоз»

 А.В. Домашнев

АКТ
Натурного обследования

г. Шилка

«08» АВГУСТА 2025 г

Комиссия в составе: начальник Шилкинского участка КГСАУ «Забайкаллесхоз»
А.В. Домашнев участковый лесничий Верхне-Хилинское участкового лесничества
Киргизов Д.А., исполнитель работ по проведению лесопатологического обследования
Зам. начальника ЛПС-3 Шилкинского участка Шлямин С.В., квартал 73 выдел 16
Верхне-Хилинское участкового лесничества Шилкинского лесничества

Характеристика по материалам акта несоответствия данных государственного лесного
реестра натурному обследованию 1988 года:

Целевое назначение лесов - эксплуатируемые

Площадь – 13га, состав – 6Б4Ос,

Возраст - 20 лет, высота – 6 м, диаметр – 6 см,

бонитет – 4, тип леса – РТ ВЗ, полнота – 0,6, запас – 20 м³/га.

При натурном обследовании лесопатологического выдела площадью 4,5 га, с закладкой
пробных площадок на площади 0,45 га выявлено насаждение со следующей
таксационной характеристикой.

Данные замеров:

Ступени толщины	Кол-во деревьев			Площадь сечения			
	Л	Б	Ос	1-го дер.	Л	Б	Ос
8	5	6	4	0,005	0,14	0,162	0,152
12	6	8	7	0,011	0,486	0,632	0,014
16	9	9	7	0,020	1,35	1,44	1,4
20	4	4	4	0,031	1,08	1,08	1,28
24	4	4		0,045	1,68	1,64	
28				0,062			
32				0,080			
36				0,102			
40				0,126			
44				0,152			
48				0,181			
50				0,196			
ИТОГО:	28	31	22		4,736	4,954	2,846

Модельные деревья:

Порода	Возраст, лет	Высота, м	Диаметр, см
Лиственница	70	16	16
Лиственница	70	16	16
Лиственница	70	16	16
Береза	70	16	16
Береза	70	16	16
Береза	70	16	16
Осина	70	16	16
Осина	70	16	16
Осина	70	16	16

Состав погибшее насаждение 4Л4Б2Ос/единичные деревья 4Л4Б2Ос

Средний возраст - 70 лет

Средний диаметр - 16 см

Средняя высота - 16 м

Запас - 24/5 м³/га

Бонитет - -

Тип леса - -

Полнота - 0,6

Остаточная полнота - 0

Подроста нет

Для обработки материалов обследования использовались: лесоустроительная инструкция приказ № 510 от 05.08.2022г.

Начальник Шилкинского участка
КГСЛХУ «Забайкаллесхоз»




А.В. Домашнев

Верхне-Хилинского участкового лесничества



Киргизов Д.А.

Исполнитель работ по проведению
лесноэкологического обследования



С.В. Шлямин

Wueg

[illegible]